



SECRETARIO DE OBRAS PUBLICAS Y  
HABITAT  
**ARQ. MARCELO PASCUALÓN**

SUBSECRETARIO DE ARQUITECTURA Y  
OBRAS PUBLICAS  
**ARQ. LUCAS CONDAL**

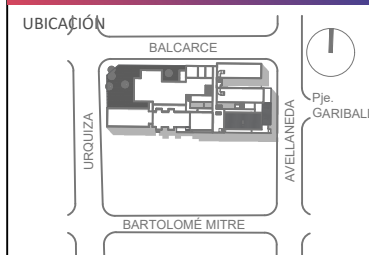
DIRECTOR PROVINCIAL D.I.P.A.I.  
**ARQ. ANDRÉS FRANCESCONI**

SUBDIRECTOR PROVINCIAL D.I.P.A.I.  
ROSARIO  
**ARQ. JOSÉ RABASEDAS**

SUBDIRECCION DE PROYECTO  
**ARQ. NORA DIAZ**

COORDINADOR DE PROYECTO  
**ARQ. SCARANO FAVIO**

OBRA  
**IMPERMEABILIZACIÓN  
Y REHABILITACIÓN  
HOSPITAL  
"DR. ANSELMO GAMEN"  
VILLA GOB. GALVEZ - SANTA FE**



EQUIPO DE PROYECTO  
**ARQ. MARIA CECILIA TETTAMANTI  
BRENDA BOROVICH  
EUGENIO VAN BELLINGEN**

ESPECIALIDAD  
**EXISTENTE**  
PLANO  
ESTADO ACTUAL  
PLANTA BAJA SECTOR 3

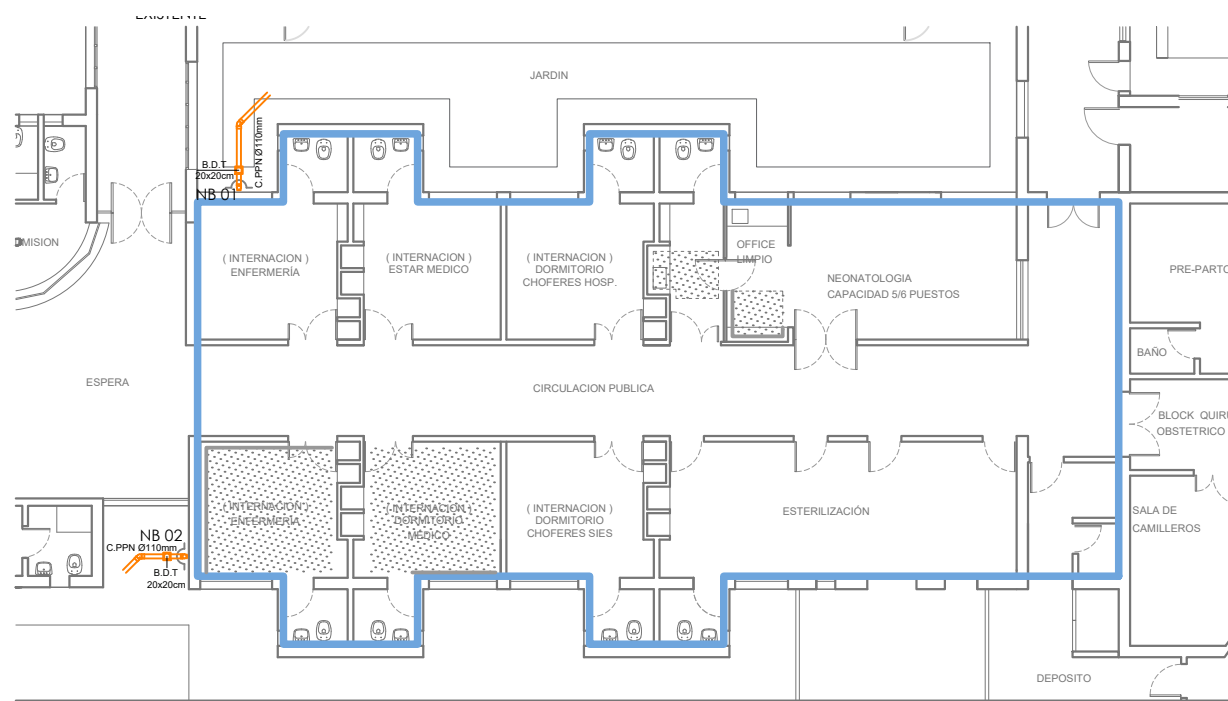
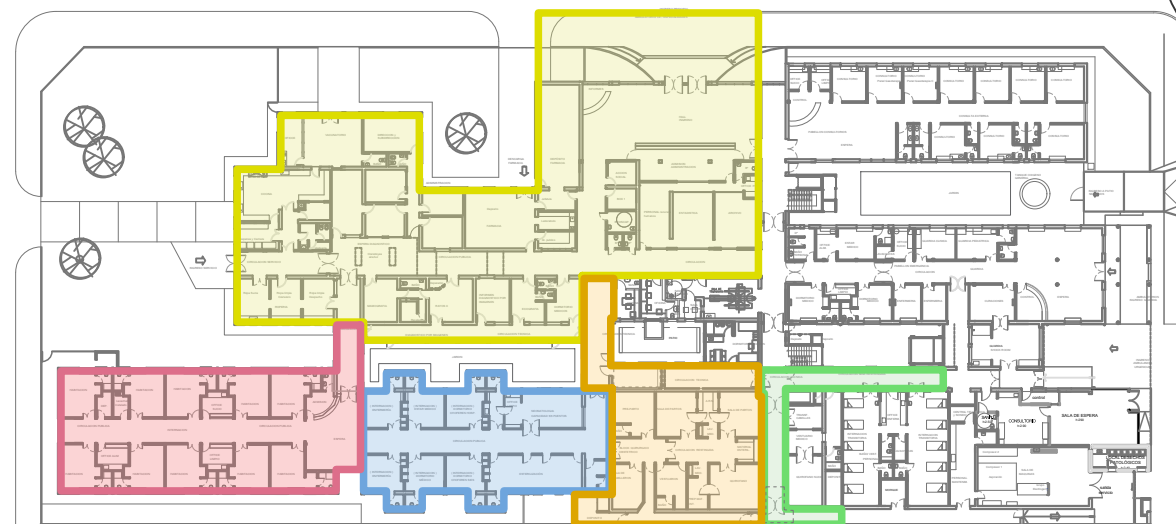
FECHA 05/2025 ESCALA 1.200 REVISIÓN 00  
DENOMINACIÓN

**A. 03**

Todas las medidas se verificarán en obra

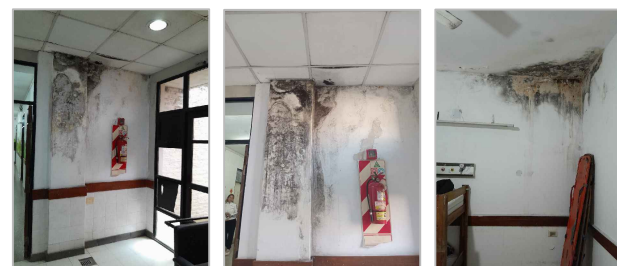
### SECTOR 03

INTERNACION - USO PERSONAL -  
NEONATOLOGIA - ESTERILIZACION



Esc. 1:200  
Planta baja

- Picar areas con revoque deteriorado y flojo.  
Ejecutar nuevo revoque interior + enlucido  
de Yeso.Terminacion: Pintura latex.  
Color: idem exist.
- Picar sectores flojos o deteriorados.  
Ejecutar nuevo Cielorraso aplicado de yeso  
Terminacion: Pintura latex. Color: idem exist.
- Nueva instalación pluvial



- Chapa plegada amurada a  
mamposteria.
- Tornillo autoperforantes con  
punta mecha  $\frac{1}{4}$  x 2". (La medida  
entre tornillos no supere 1M).
- Aro de sujeción a la mitad.

